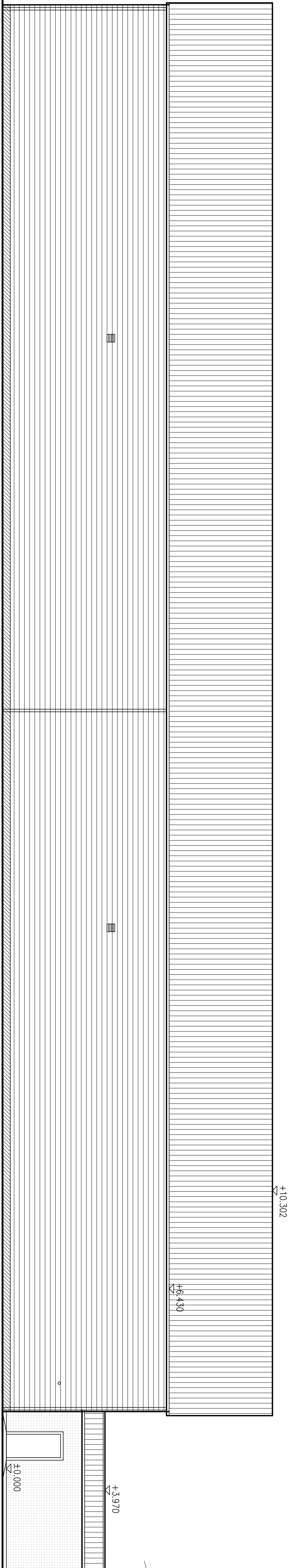
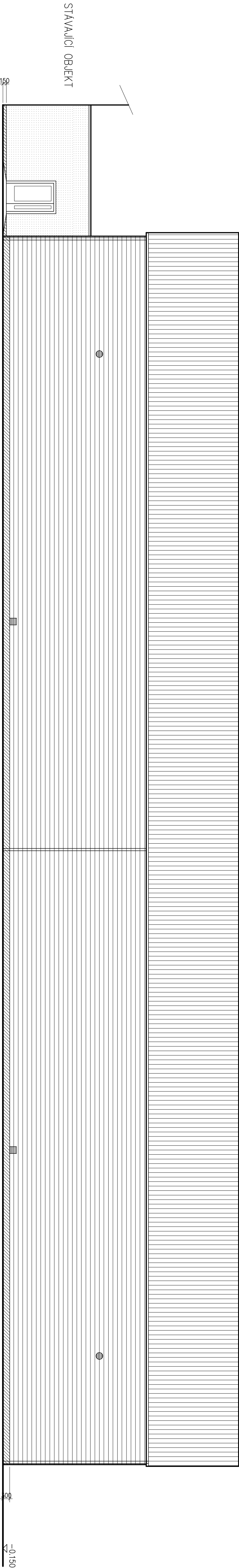


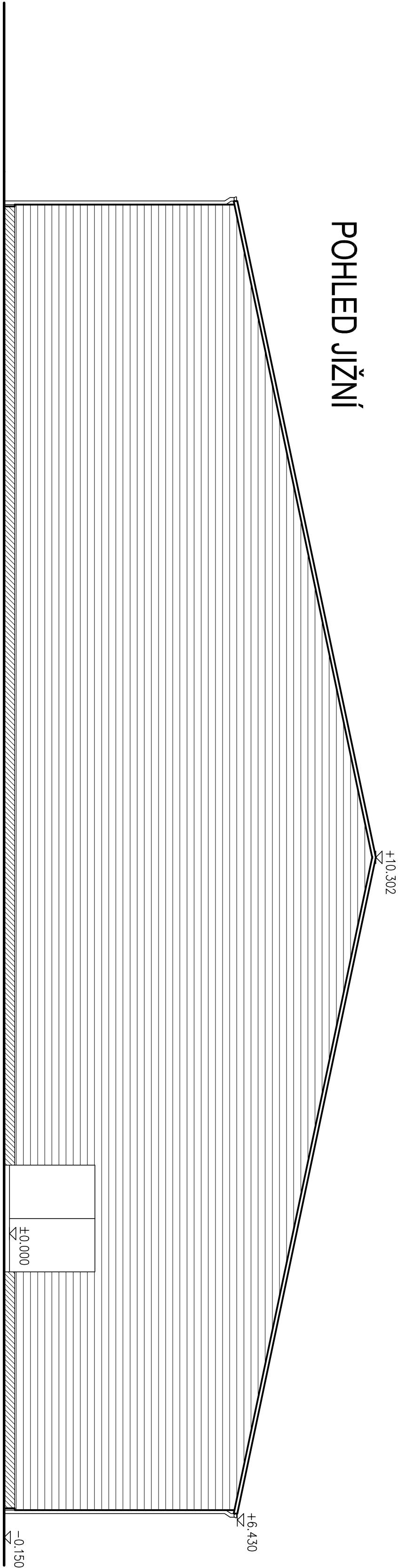
POHLED VÝCHODNÍ



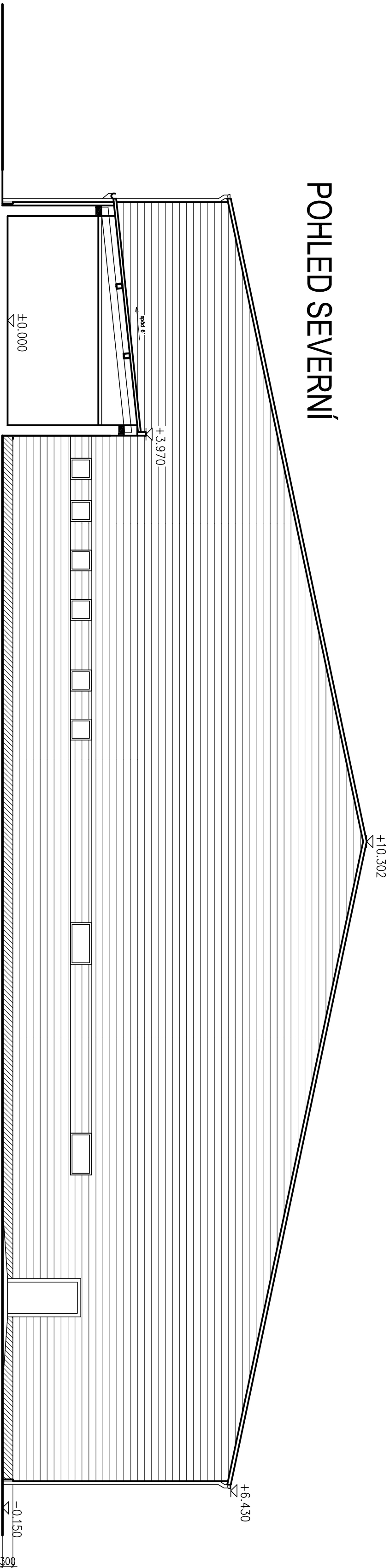
POHLED ZÁPADNÍ



POHLED JIŽNÍ



POHLED SEVERNÍ



LEGENDA FASÁD

Sendvicové izolační panely horizontální uložení
tl.100 mm, požární odolnost 15 minut
Skli – mozaiková omítka

FASÁDA
Bez tepelné izolace
Armovací vstava – lepicí tmel tl. 2 mm + sítě
tkanina, po zchlazení tl. 1 mm
Podkladní nátěr v příslušné barevnosti
Poruch. úprava: Omítka probarvená silikonově
zrnitostí 2 mm

SKL
Tepelná izolace extrudovaný polystyren XPS,
fasádní desky, tl. 50 mm

Připevnění: lepením a kotvením hmoždinkami
Armovací vstava – lepicí tmel tl. 2 mm + 2 vrstvy sklené
tkaniny, po zchlazení tl. 1 mm
Výrobovní tmel s penetračním náterem
Tenkovrstvá dekorativní mozaiková omítka – střední zrnitost.

STAVEBNÍ POVOLENÍ

Projektant	Vypracoval	<div><div>PROJEKT</div><div>Ing. Karel Vlček s.r.o.</div><div>Mlýnský náhon, 24</div><div>534 01 Telč, v.č.</div><div>tel. 60232008</div></div>
Ing. Karel Vlček	Štěpánová Marie	
Akte:	TENISOVÁ HALA – Česká Třebová	
Výkres:	POHLEDY	
Investor:	TK Česká Třebová, Husovo 22, Parník,	Datum: 01/2016
560 02 Česká Třebová		
		Číslo: 7